

KOMPETENZ SEIT 1889



DOETSCH

**BRANDSCHUTZ+
INDUSTRIEBEDARF**

Ihr zuverlässiger Partner rund um
Brandschutz und Industriebedarf



DOETSCH GmbH

WIR STELLEN UNS VOR!

Liebe Leserin, lieber Leser,

bei der Doetsch GmbH finden Sie immer einen Experten für das große Angebot im Industriebedarf sowie für den Brandschutz. Das 22 Mitarbeiter starke Team der Doetsch GmbH besteht aus 13 Mitarbeitern im Außendienst und 9 kompetenten Mitarbeitern vor Ort.

Lernen Sie uns, unsere Geschichte, unsere Stärken, unser Portfolio und unsere Philosophie im Verlauf der Broschüre kennen und melden Sie sich jederzeit bei Fragen – wir sind für Sie da.

Ihr Team der Doetsch GmbH



Unsere Historie	S. 4
Industriebedarf	S. 6
Brandschutz	S. 8
Brandschutz: Innovation	S. 10
Brandschutz: Schulungen & Beratung	S. 12
Unsere Vision	S. 14

ENTDECKEN SIE UNSER FIRMEN-VIDEO!



Heinr. Doetsch
 Ringstrasse 91 Gelsenkirchen Ringstrasse 91
Maschinen-Technisches Geschäft
Maschinen-Bauanstalt.
 Spezialität:
MOTORE.
 Grösse Lager in
 neuen und gebrauchten Gas-, Benzin-
 und Elektro-Motoren.
 Sämtliche
Ersatzteile und Armaturen
 für **Gasmotore** und **Dampfmaschinen.**
 Ferner:
Öle, Maschinenfette, Treibriemen, Putzwolle etc.
Transmissionen
 und komplette maschinelle Einrichtungen für jeden Betrieb.
Maschinen-Reparatur.
 Reichhaltiges
 Lager in **Holz-Riemenscheiben**
 jede gangbare Grösse sofort ab Lager.



1908



1902



1984



1971



2007



2015

KOMPETENZ SEIT 1889

WIR BLICKEN ZURÜCK!

Gründung einer Maschinenbau-Anstalt durch Heinrich Doetsch in Gelsenkirchen

1889

Konstruktion und Fertigung eines von wenigen Motorkutschenwagen durch Heinrich Doetsch

1902



Übernahme durch Otto Doetsch, Ausbau zu einer der renommiertesten Großhandlungen für Bergwerks- und Industriebedarf

1949



Firma wird Werkskundendienst des Löschgeräteherstellers GLORIA

1961

Erweiterung des Service-Portfolios um Brandschutz-Schulungen durch ausgebildete Brandschutztrainer infolge großer Nachfrage

2003

Erweiterung des Brandschutzes um Ausbildungen zum Brandschutzhelfer

2012

Rückzug Wolfgang Doetschs aus dem aktiven Tagesgeschäft, Ernennung Sebastian Doetschs zum weiteren Geschäftsführer

2021



Neubau eines Wohn- und Geschäftshauses mit Ladenlokal in der Ringstraße am Stadtrand, Etablierung als zuverlässiger Partner in der aufstrebenden Industriestadt

1890

Weiterführung der Geschäfte durch Ehefrau Anna Maria Doetsch und Sohn Otto Doetsch nach Heinrich Doetschs Ableben, Eröffnung einer Filiale in Burgsteinfurt

1929

Übernahme durch Otto Doetschs Sohn Dieter Doetsch, Etablierung der Abteilung Feuerschutz durch Verkauf und Wartung von Feuerlöschgeräten und -anlagen

1960



Übernahme durch Dieter Doetschs Söhne Hanns-Ulrich und Wolfgang nach seinem Ableben, Erweiterung des Produktportfolios im Industriebedarf um die Zweige Arbeits- und Umweltschutz, Ausbau des Brandschutzes um Vertrieb und Wartung von Löschwasseranlagen „nass“ und „trocken“ sowie Rauch- und Wärmeabzugsanlagen

1987



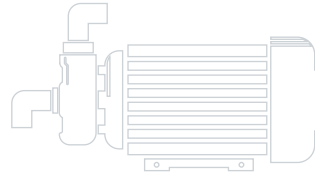
Bezug des neuen Firmensitzes im Stadtquartier „GRAF Bismarck“, dank der Fläche von 3.250 m² entstehen neue Räume für Verkauf, Produktion, Werkstatt, Verwaltung sowie ein modernes Schulungszentrum mit tollem Ausblick auf den Gelsenkirchener Yachthafen

2015

Stillstand? Gibt's nicht! Beginn der Umstellung auf lokal emissionsfreie Lieferung durch moderne Elektrotransporter und Solarenergie

2023





WIR STATTEN SIE AUS!

Bei der Doetsch GmbH läuft der Industriebedarf ganz nach dem Motto: Geht nicht, gibt's nicht!

Wir stellen uns jeder großen wie auch kleineren Herausforderung und garantieren Ihnen zuverlässige Termintreue, professionelle Auftragsabwicklung und gezielte Kundenorientierung je nach Branche und Bedürfnis.

Der Großhandel für Industriebedarf ist unsere älteste und traditionsreichste Kernkompetenz, daher können wir hier aus langjähriger Erfahrung schöpfen und wissen stets, worauf es ankommt. Dank unserer umfangreichen Fachkenntnis, einem vielfältigen Sortiment, hohen Stückzahlen vor Ort und einem optimal sortierten Lieferprogramm ist die Doetsch GmbH Ihr kompetenter Ansprechpartner für Industriebedarf und technische Bedarfsartikel im gesamten Ruhrgebiet.



- » Arbeitsschutz
- » Atemschutz
- » Erste Hilfe
- » Berufsbekleidung
- » Sicherheitsschuhe
- » Druckluft- und Wasserarmaturen
- » Feuerwehrbedarf
- » Flucht- und Rettungsleitern
- » Hitzeschutzmaterial
- » Keilriemen und Antriebstechnik
- » Pumpentechnik (Brunnen-, Abwasser-, Industrierpumpen)
- » Seilwaren (Seile, Taue, Drahtseile)
- » Transportsicherung
- » Schlauchtechnik (Saug-, Druck-, Spezialschläuche)
- » Klebe- und Dichtungstechnik
- » Verschraubungen aller Art
- » Schmierstoffe
- » Reinigungsmittel
- » Kunststoffe
- » Technische Gummiwaren
- » Schilder
- » Serviceleistungen im Industriebedarf
- » individuelle Schlauchfertigung
- » jährliche Sachkundeprüfung an Auffanggurten gemäß BGR198/199
- » Anfertigung von Schildern nach Wunsch
- » Bestückung von Berufsbekleidung

UNSER
SORTIMENT

DOETSCH BRANDSCHUTZ

WIR SCHÜTZEN SIE!

Brandschutz spielt heutzutage eine wichtige Rolle: Gemäß ArbSchG und ASR A2.2 muss jede Arbeitsstätte in Deutschland mit Feuerlöschern ausgestattet sein.

Wir sind Ihr kompetenter Partner von der Planung & Installation mit hochwertigen Feuerlöschern bis hin zur turnusmäßigen Instandhaltung Ihrer vorhandenen trag- und fahrbaren Feuergeräte. Egal ob Wasser, Schaum, Pulver oder Co₂, wir übernehmen die Wartung und Reparatur unter Beachtung der Prüf- und Füllvorschriften der Feuerlöschgerätehersteller. Ebenfalls bieten wir eine rechtssichere digitale Dokumentation unserer Arbeiten.

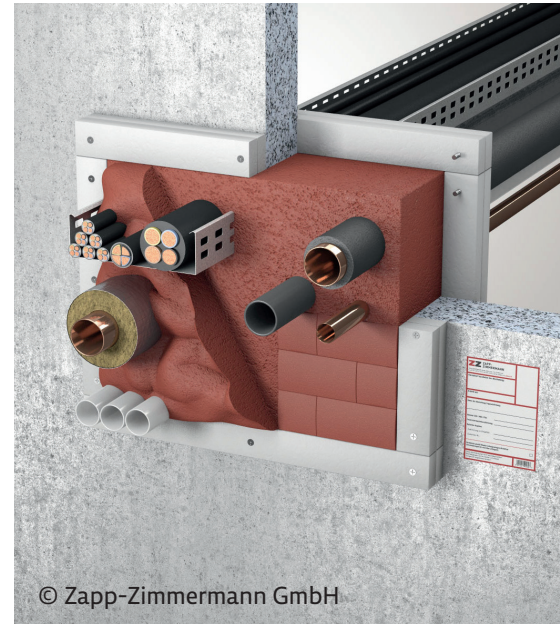


- » Wasserlöscher
- » Kohlendioxidlöscher
- » Fettbrandlöscher
- » Pulverlöscher
- » Schaumlöscher
- » Designfeuerlöscher

**TRAGBARE
UND FAHRBARE
FEUERLÖSCH-
GERÄTE**

Sie brauchen eine Beratung? Melden Sie sich gerne unter info@doetsch-gmbh.de





© Zapp-Zimmermann GmbH



© Zapp-Zimmermann GmbH

- » Brandabschottungen
- » Brandschutztüren und -tore
- » Feststellanlagen

Sie brauchen eine Beratung? Melden Sie sich gerne unter info@doetsch-gmbh.de



Sortimo – Ihr Partner für Fahrzeugeinrichtungen

Boschstr. 6 · 45770 Marl · Tel. +49 (0)2365 81911
 Fax +49 (0)2365 508161 · info@gahlen-sortimo.de
www.gahlen-sortimo.de

Sortimo®

STATION

Gahlen / Marl

WIR SIND INNOVATIV!



RAUCH- & WÄRMEABZUGSANLAGEN

Elektrische RWA-Anlage:

Elektrisch angesteuerte Komponenten, Komfort und Sicherheit durch einfache Anbindung diverser Sicherheits- oder Lüftungssysteme, zusätzliche Absicherung durch Rauchwarnmelder oder Leitungsüberwachung der Zentrale.

Pneumatische RWA-Anlage:

CO₂-angesteuerte Komponenten, extrem sicher durch Einsatzbereitschaft bei totalem Stromausfall, zusätzliche Absicherung durch bei hoher Temperatur automatisch auslösende Thermoauslösegeräte an den Kuppeln.

- » **Wartung der verschiedenen Komponenten**
- » **Beratung**
- » **Digitalisierte Dokumentation**
- » **Automatisierte Erinnerung an Wartungsintervalle**
- » **Eigene Hubarbeitsbühnen und Gerüste gewährleisten eine sichere Wartung**

SERVICE

LÖSCHWASSERTECHNIK

- » **Wandhydrant Typ F**
(zur Nutzung durch Feuerwehr, sowie zur Selbsthilfe)
- » **Wandhydrant Typ S**
(Selbsthilfeeinrichtung mit Anschluss an das Trinkwassernetz)
- » **Überflurhydrant nach DIN EN14384**
(Löschwasserübergabestelle ggf. nötig)
- » **Unterflurhydrant nach DIN EN 14339 Druckerhöhungsanlagen**
(als Einzel- oder Doppelpumpenanlage)
- » **Füll- und Entleerungsstation**
- » **Löschwasseranlagen „trocken“**

- » **Beratung**
- » **Planung und Projektierung**
- » **Inbetriebnahme**
- » **Wartung und Reparatur**
- » **Montage / Installation**
- » **Erstabnahme und Festigkeitsprüfung mit Spezialfahrzeug**
- » **Einweisung / Schulung**

SERVICE



Zum Schutz Ihrer Mitarbeiter und Kunden wird bereits heute in vielen Objekten der Einsatz eines Brandschutzbeauftragten gefordert. Die Forderung gilt u.a. für Sonderbauten wie Industriebauten > 2.000m², Hochhäuser und Versammlungsstätten >200 Personen, aber auch für Pflegeeinrichtungen. Die Position des Brandschutzbeauftragten kann intern oder extern vergeben werden.

Vorteile der Gestellung unserer externen Brandschutzbeauftragten

- » Langjährige Erfahrung im Brandschutz und Feuerwehrdienst
- » Unterstützung im Umgang mit Behörden
- » Beratung im Brandschutz
- » keine teuren Aus- und Fortbildungen interner Kräfte
- » Rundum-Service
- » Begehung ohne Betriebsblindheit
- » Digitale Berichte und schnelle Mängelfremeldung durch
- » Einsatz von QR-Codes in Mängelberichten





Unser Unternehmen fühlt sich dem Leben verpflichtet. Daher produzieren wir nicht nur im Bereich Brandschutz und Industriebedarf – wir bilden Sie auch für den Ernstfall aus! In einem Tagesseminar lernt der zukünftige Brandschutz Helfer wichtige Grundlagen nach DGUV (Deutsche Gesetzliche Unfallversicherung Spitzenverband) Information 205-023.

Bei unserer Brandschutz Helfer-Ausbildung handelt es sich um ein eintägiges Intensivseminar, bei dem sowohl Theorie als auch Praxis gelehrt werden.

Unser komplettes Schulungsangebot finden Sie unter www.doetsch-gmbh.de/seminare



FAKTEN

- » Schulungszeit: 6 x 45 Minuten zzgl. Pausen
- » Schulungsort: unser modernes Schulungszentrum in Gelsenkirchen oder in Ihrer Firma vor Ort
- » Schulungsleiter: hochqualifiziert mit fundiertem Fachwissen
- » Dozenten aus den Bereichen: Feuerwehr, Brandschutzbeauftragte und Brandschutztechnik
- » Bereiche: Feuerwehr, Brandschutztechnik, Brandschutz Helfer und Brandschutzbeauftragte
- » Verpflegung: inbegriffen

- » Theoretische Wissensvermittlung: wesentliche Details für verschiedene Branchen, Gefährdungsbeurteilung etc.
- » Praktische Übungen, wie die Bedienung von Feuerlöscheinrichtungen, Wandhydranten und Alarmanlagen oder Fluchtwegkoordination

INHALTE



DOETSCH GMBH

GEMEINSAM SIND WIR STARK!

Wir sind über das stetige Wachstum des Unternehmens mehr als dankbar und freuen uns über das respektvolle, familiäre Miteinander an jedem Arbeitstag in unserer Firma. Unsere bestens geschulten Mitarbeiter stellen sich jeder Herausforderung und bieten Ihnen die Kundennähe und Professionalität, die Sie verdienen.

Wir streben stets nach Optimierung in allen Bereichen, ganz gleich ob Verkauf, Produktion, Verwaltung oder Schulungen – Weiterentwicklung ist uns eine Herzensangelegenheit. Werte wie Fairness, Work-Life-Balance und gute Mitarbeiterführung verstehen sich bei uns von selbst.

Kundennähe, ein zuverlässiger Service und bestens geschulte Mitarbeiter sind die zentralen Eckpfeiler des Unternehmens, das auch in Zukunft weiter auf Expansionskurs bleibt.

Denn trotz des traditionsreichen und langjährigen Bestands der Doetsch GmbH war Stillstand nie eine Option und auch in Zukunft wird es immer Raum für Visionen und Träume geben.



WIR BLICKEN NACH VORN!

Auch in Sachen Nachhaltigkeit und Energieeffizienz möchten wir unseren Beitrag leisten und haben mit unserer hauseigenen Solaranlage bereits einen guten Start hingelegt, auf den wir sehr stolz sind!

Mit unserer Luftwärmepumpe, welche uns das Heizen mit Strom aus der Luftumgebung ermöglicht, sind wir sehr zufrieden und auch das Thema E-Mobilität wird Jahr für Jahr weiter ausgebaut.

Die Erhaltung der Natur und unserer schätzenswerten Umgebung ist uns sehr wichtig und wir geben unser Bestes, auch hier vieles in die Tat umzusetzen.



buero-center-nienhaus.de

DOETSCH
BRANDSCHUTZ+
INDUSTRIEBEDARF



DOETSCH GmbH

Johannes-Rau-Allee 6 | 45889 Gelsenkirchen

Mo – Do: 8:00 – 17:00 Uhr

Fr: 8:00 – 16:00 Uhr

Kontaktieren Sie uns:

Tel./WhatsApp: 0209 155250

info@doetsch-gmbh.de

Folgen Sie uns:

